

SAP Learning Hub とは

クラウド型 学習プラットフォーム SAP Learning Hub:



- ・いつでもどこでも24時間365日トレーニングコンテンツへのアクセスが可能
- ・オンラインで最新知識を学びながら、システム理解・活用度向上が可能



クラウド型 学習プラットフォーム

- 常に最新のSAPソリューションの正確な知識を習得
- SAPにまつわる約8,000の学習コンテンツを学ぶことが可能
- 24時間365日、いつでもどこでも知識を習得が可能
- Global Projectの共通トレーニング環境として活用可能
- SAP辞書として活用することが可能

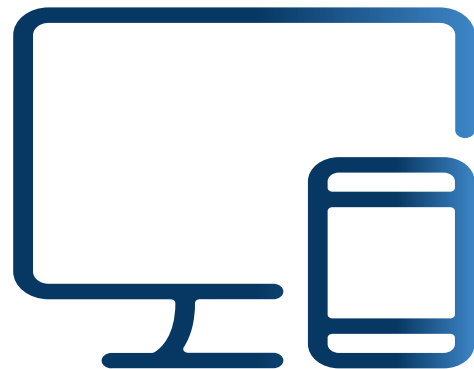
SAP Learning Hub 概要①

Eラーニング 解説動画でセルフ型の学習を強化

- スライドや動画・デモを交え、音声と共にコンパクトに構成
- 字幕表示ボタンにより、英語コンテンツは英語字幕表示が可能
- 重要なポイント毎に「理解度テスト」のご用意

Eブック 電子テキストでセルフ型の学習を強化

- ブックマークとノート機能を用意
- iPadなどのタブレットによるオフライン学習可能
- キーワード検索と解説も充実



SAP Learning Hub 概要②

ラーニンググループ コミュニティで情報収集しながらセルフ型の学習を強化

- 学習したい領域が同じ仲間とつながる
- SAPエキスパートに質問やリクエスト機能の完備
- SAPエキスパートによるお勧めウェビナーに参加可能

ラーニングジャーニー 受講計画

- 担当ポジション別におすすめ学習カリキュラムを確認可能
- 認定資格を取得するための学習すべきトレーニングコースのご案内



”Eラーニング”

- ・ 解説動画でセルフ型の学習を強化

理解度テスト

正しい答えを選択してください(複数可)。

SAP S/4HANA Finance アドオンのビジネス上の利点には、どのようなものがありますか。

- システムの複雑性の軽減
- 明細レベルでの唯一の正しい情報
- カスタムアプリケーションから
- Financial アプリケーション全体

Feedback

正解です。SAP S/4HANA Finance のビジネス上の利点は、システムの複雑性の軽減、明細レベルでの唯一の正しい情報源の提供、および Financial アプリケーション全体に渡るレポートです。

鍵となる章の最後には「理解度テスト」が準備されています。

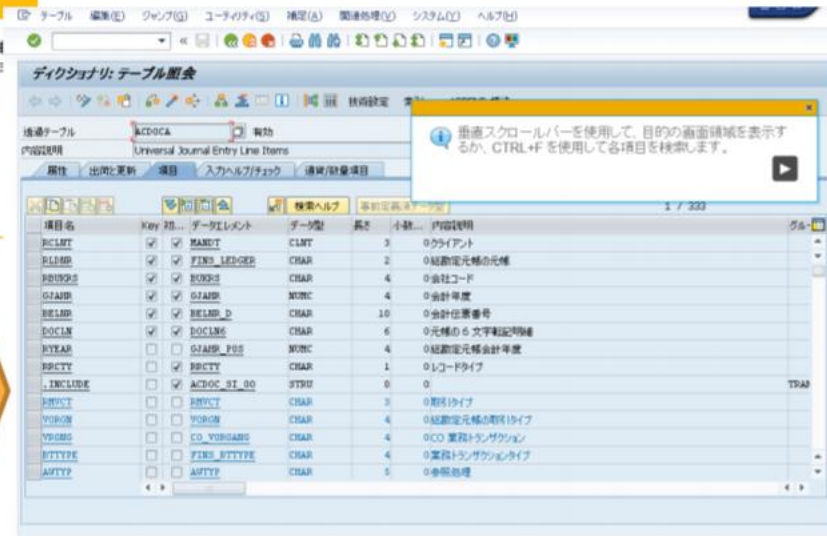
実際のSAPシステムの画面を見ながら、疑似的にPCを操作し、システム利用のイメージを持つことができます。

新アーキテクチャについての説明 > 演習問題: SAP HANA バックエンドでの財務テーブルの表示

演習問題: SAP HANA バックエンドでの財務テーブルの表示

🔍 試し-手順を参照する。

📖 eAcademy 受講者はここで、コースハンドブック内のシミュレーションと同じ名称のシステム演習に進む必要があります。これは、eAcademy 以外の受講者には関係ありません。



”Eブック”

- ・電子テキストでセルフ型の学習を強化



Handbook上でサムネイルの表示、ブックマーク、ワード検索も可能



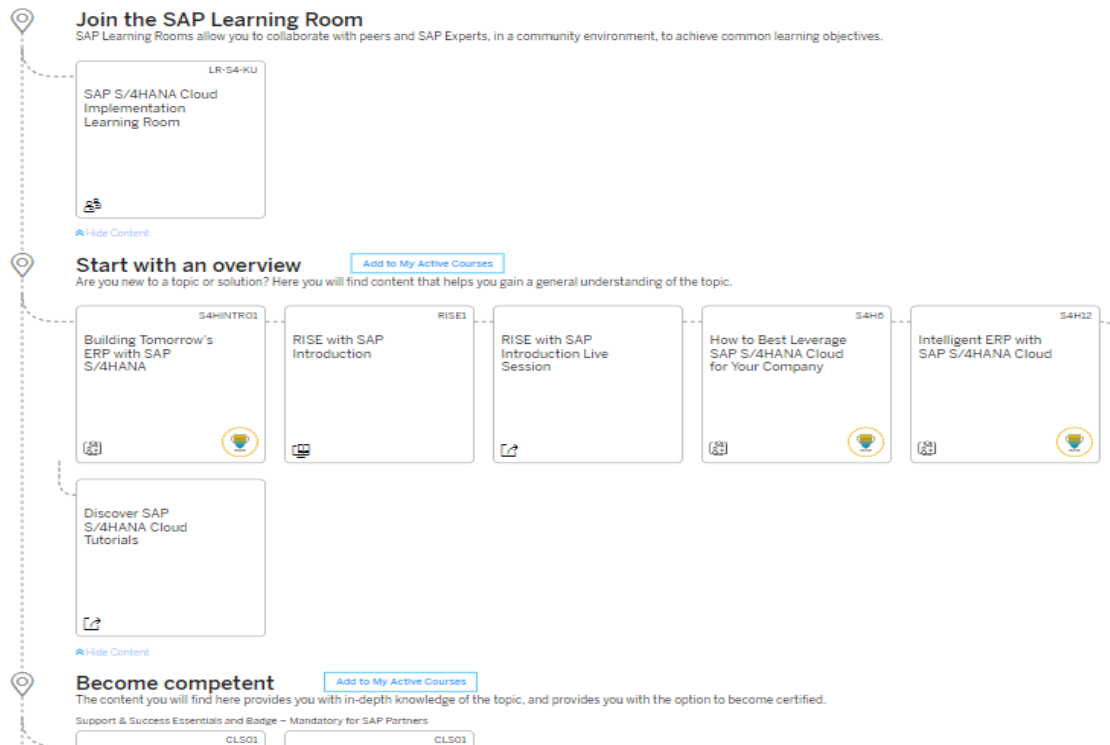
”ラーニングルーム”

- ・コミュニティで情報収集しながらセルフ型の学習を強化

The screenshot shows the SAP Finance Learning Room page. At the top, there's a navigation bar with 'Learning Rooms' and user information 'Kae Miki'. Below that is a secondary navigation bar with 'Home', 'Profile', 'Groups', 'Recommendations', 'Bookmarks', and 'Calendar'. The main content area is titled 'SAP Finance Learning Room' and includes tabs for 'Overview', 'News', 'Learning Maps', 'Questions', 'Events', 'Videos', and 'Show More'. A 'Give Feedback' link is visible. The main heading reads 'Welcome to the SAP Finance Learning Room'. Below this is a search bar labeled 'Search this Group...'. A video player shows a man with glasses speaking. To the right of the video are buttons for 'Ask a Question' and 'Add a Wiki', and a link to 'Read the Latest News (view all)'. On the left side, there's a sidebar with 'SAP Finance Learning Room by SAP Education', '1,815 Members', 'Private' status, and a menu with 'Overview', 'Feed Updates', 'Content', and 'Forums'.

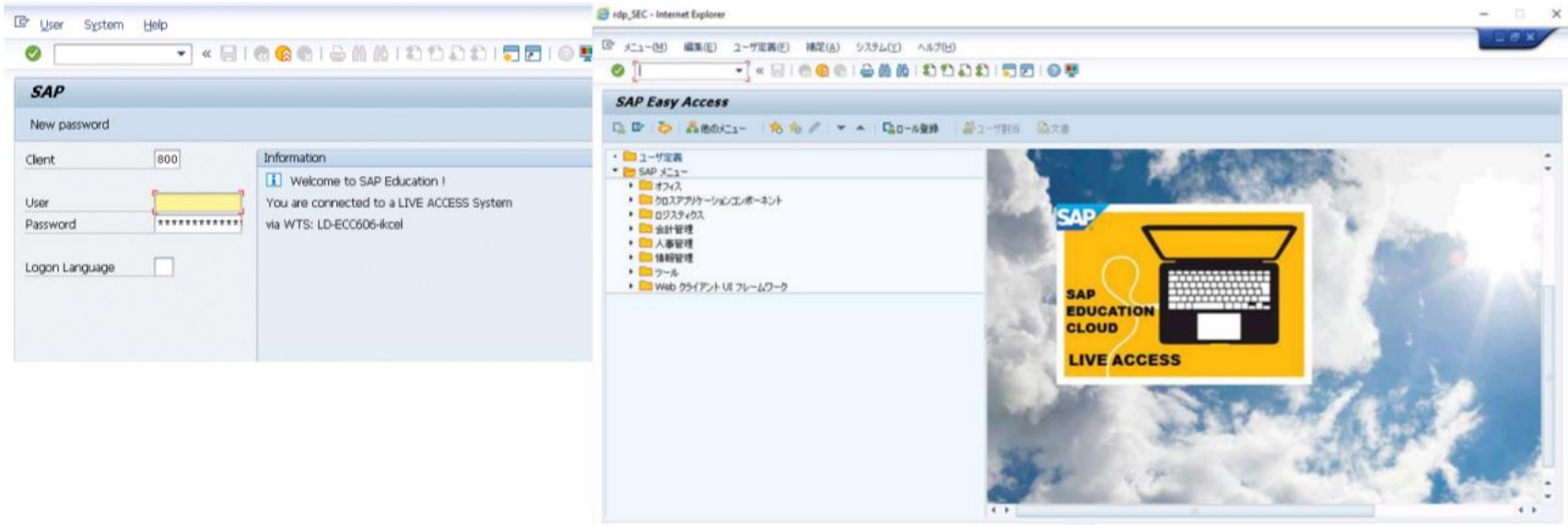
”ラーニングジャーニー”

- ・ SAP推奨の順番で受講計画を立てることができます。



SAP Live Access “実践” 有償オプション

- SAP Learning Hubの受講者限定で提供している有償のオプションサービス
- 事前に設定されたトレーニング環境にアクセス



K2 からご案内する SAP Learning Hub

1. 導入前に K2 によるデモに実施。大まかな使い方をご理解頂いた上でご購入いただけます。
2. サブスクライバー向けのオンボーディングウェブセミナー実施
3. テクニカルチケットエスカレーションサポート
 - Learning HUB は使用期間中 SAPのテクニカルサポートへチケットをお客様ご自身が英語であげていただく必要がありますが、弊社ではそのためのお手伝いを実施
4. K2 では、一般企業向けの価格とフリーランス（個人向け）の2つの価格をご用意しています。

K2 - SAP Learning Hub 価格

K2 パートナリングソリューションズでは一般企業向けの価格とフリーランス（個人向け）の2つの価格をご用意しています。（下記の価格は企業向けの定価の価格となります）

企業向け価格	1-9 User 単価	10-24 User 単価	25-49 User 単価	50-99 User 単価
	YEN 344,424	YEN 314,472	YEN 277,032	YEN 239,592

* 企業向け、フリーランス向けともに SAP Learning HUB プロフェッショナルで同じコンテンツ内容となります。ご契約視聴期間は1年間となります。

* 企業向け Learning HUB は上記の通りご契約時の一括ユーザー数により段階的ディスカウントが適用されます。

フリーランス向けの場合には、特別価格をご用意しております。

事前に、個人でご購入される事、または個人事業主等のご職業である事をご確認させて頂くため、

まずは、お手数ですが、K2 パートナリングソリューションズ エデュケーションまでお問い合わせください。

K2 代表電話番号：03-4588-2620

メールアドレス：k2uni-sap@k2partnering.com

※上記の価格は2020年4月での定価であり予告なく変更される事があります。
詳しくは弊社エデュケーションまでお問い合わせください。

